

### OPTIMUS NOVA - le légendaire réchaud d'expédition multicomcombustibles

#### CARACTÉRISTIQUES DU PRODUIT

Combustible :	Essence purifiée, pétrole, gazole, kérosène, essence sans plomb
Ø Durée de combustion :	Jusqu'à 2 heures ½ à puissance maximum (avec 450 ml de combustible)
Ø Temps de cuisson :	pour 1 l d'eau environ 3,5 minutes
Débit :	Watt: 2850 BTU: 9725
Poids :	460 g
Dimensions :	140 x 80 x Ø 65 mm
Garantie :	2 ans
Matériaux :	Acier, laiton, aluminium
Accessoires :	Une pompe à combustible, Multitool, un pare-vent, une housse, des pièces de rechange et le lubrifiant
N° d'art. :	8016276 Optimus Nova 8017632 Optimus Nova set de pièces détachées 8016305 Optimus Nova set léger de pièces détachées

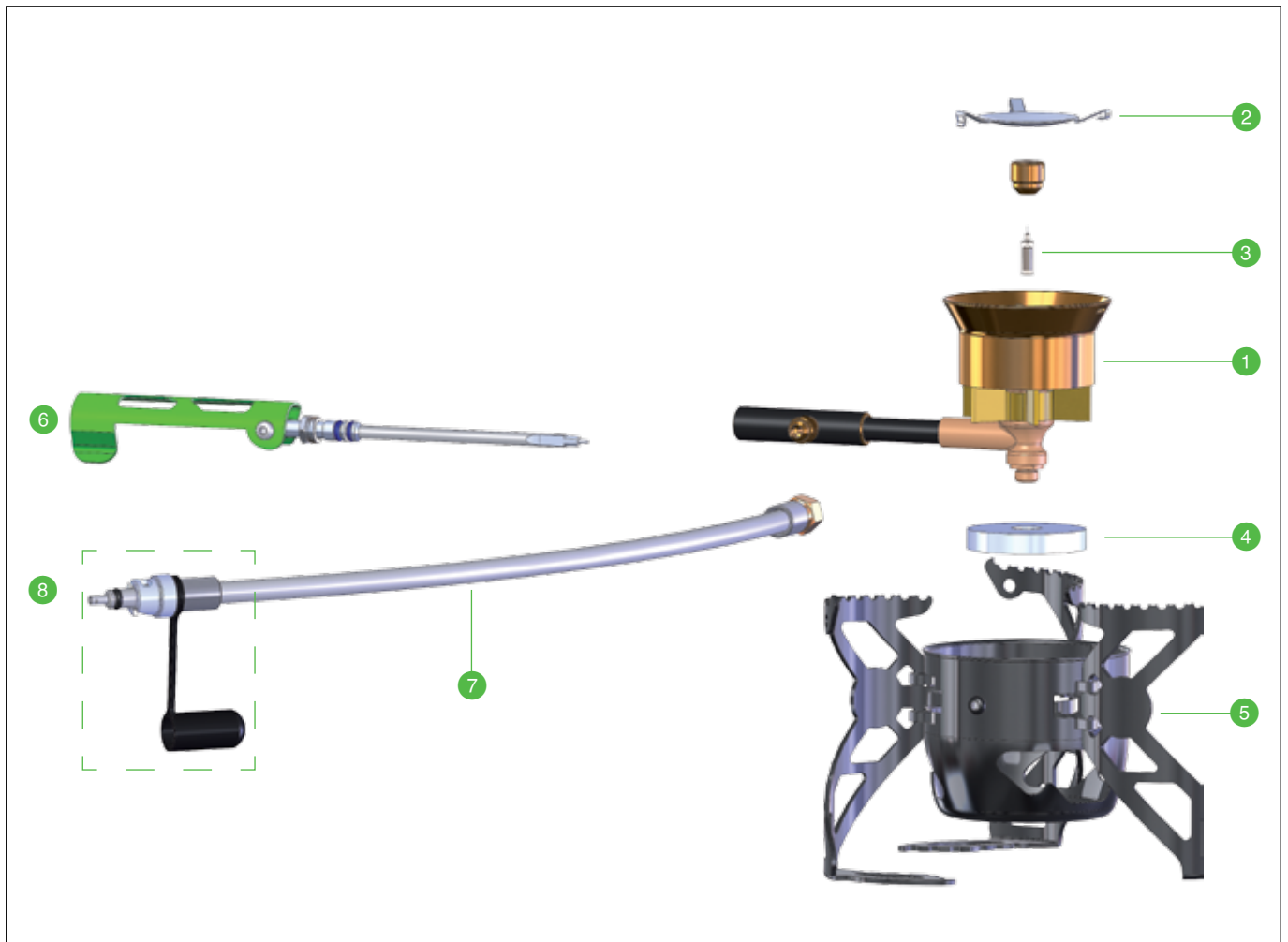


#### CARACTÉRISTIQUES DU PRODUIT > AVANTAGES

- Réchaud d'expédition multicomcombustibles de référence
- Réglage précis et instantané de la flamme
- Système MAGIC™ autonettoyant du gicleur par aiguille magnétique (même pendant la cuisson)
- Pompe en aluminium robuste et système de connexion rapide pour une meilleure sécurité et une grande facilité d'usage
- Pompe FLIPSTOP™ avec système d'auto-vidange qui nettoie le brûleur et dépressurise la bouteille de combustible
- Brûleur breveté à amorçage/démarrage rapide qui nécessite un pré-chauffage moindre et permet d'économiser le combustible
- Gicleur unique permettant l'utilisation de nombreux combustibles sans manipulation
- Performances optimisées grâce au pare-vent
- Avec ses pieds et bras repliables autour du brûleur, sa commande de réglage pliable, et sa nouvelle housse, son encombrement est minimal

### OPTIMUS NOVA - le légendaire réchaud d'expédition multicomcombustibles

#### REPRÉSENTATION SCHÉMATIQUE



- 1 Brûleur
- 2 Plaque du brûleur
- 3 Aiguille nettoyante
- 4 Mèche
- 5 Boîtier du brûleur
- 6 Régulateur de combustible
- 7 Tuyau à combustible
- 8 Raccord rapide avec capuchon de protection

Sous réserve de modification du produit