

The POWERplus Panther is a multifunctional 5 in 1 radio. This product features:

- FM Scan Radio
- 0.5W LED Flashlight
- Powerbank
- AAA size battery charger
- Personal alarm

The Panther can be charged by dynamo, solar power and by USB.

**Charging by dynamo:**

Rotate the handle and wind at a speed of 2 revolutions per second to charge the Panther. 1 minute rotating (at speed of 120 cycle per minute) will provide approximately:

- 10 minutes of light
- 13 minute of radio time
- 8 minute of alarm time

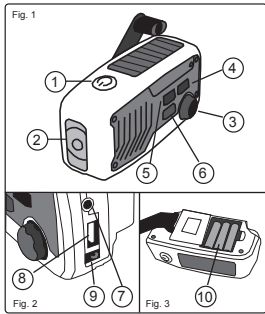
**Charging by solar:**

To charge, place the Panther with the solar cell towards the sun or daylight. 30 minutes of sun/daylight charge will provide:

- 2 minutes of light
- 3 minute of radio time
- 2 minute of alarm time

**Charging by USB**

Connect the USB cable with the DC in port (9) and with the USB port of your computer or charger (not included). Charge time for full charge by USB is around 2 hours.



**Before first use:**  
Place the 3 AAA rechargeable batteries in the battery compartment (10) which is found on the back of the radio. Be sure to place the battery in the right polarity.

**Lightning function**  
Switch on the light with the switch (1) on top of the radio and light (2) will illuminate. Press the switch again to turn off the light

**FM scan radio function**  
By pushing the scan button (4) you automatically scan the available FM stations in your area. By pushing the Reset button (5) you can start scanning at the beginning of the band. You can adjust the volume, which comes out of the integrated speaker with the volume wheel (3). With the volume wheel (3) you can also turn the radio on and off. If you want to listen with an earphone (not included), you can plug into the 3,5mm jack input (7).

**Powerbank function**  
Connect the included USB cable with the USB out port (8). Now connect your USB charging cable supplied with your phone with your phone. If you do not have USB cable with your phone, you can buy USB cable and suitable adapter tip at [www.powerplusadapter.com](http://www.powerplusadapter.com)

**AAA size battery charger function**  
Place rechargeable Ni-MH batteries in the battery compartment (10) to charge these batteries by dynamo, solar or USB power.

**Personal alarm function**  
Push the alarm button (6) and an alarm signal will sound. Push the button (6) again to switch off the alarm.

**Batteries:**  
Deliver the battery to collection point for recycling.



Der PowerPlus Panther ist ein multifunktionales 5 in 1 Radio.

- FM Scan Radio
- 0.5 Watt LED Taschenlampe/Handleuchte
- Powerbank
- AAA Batterieladegerät
- Personen-Notsignal-Gerät

Der Panther kann durch den Dynamo, durch Solarstrom und durch einen USB-Anschluss aufgeladen werden.

**Aufladen durch Dynamo:**

Drehen Sie die Kurbel bei einer Geschwindigkeit von 2 Umdrehungen pro Sekunde. Kurbeln Sie 1 Minute (bei 120 Umdrehungen pro Minute) ergibt das ca.:

- 10 Minuten Licht
- 13 Minuten Radio
- 8 Minuten Alarm

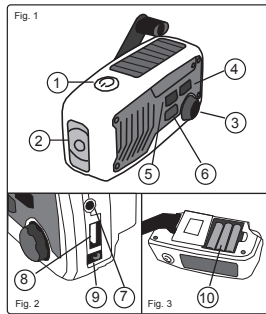
**Aufladen durch Solarstrom:**

Um den Panther aufzuladen, platzieren Sie ihn mit der Solarzelle in Richtung Sonnen- oder Tageslicht. 30 Minuten Sonnen- oder Tageslicht ergibt ca.:

- 2 Minuten Licht
- 3 Minuten Radio
- 2 Minuten Alarm

**Aufladen durch USB:**

Verbinden Sie das USB Kabel mit dem Stromanschluss an Ihrem Gerät (9) und dem USB-Eingang Ihres Computers oder Aufladegerät (nicht beigegeben). Dauer einer kompletten Aufladung: 2 Stunden.



**Vor dem ersten Gebrauch:**  
Legen Sie die 3 wiederaufladbaren AAA Batterien in das Batteriefach (10), welches sich auf der Rückseite des Radios befindet. Stellen Sie sicher, dass die Batterien mit der richtigen Polarität platziert sind.

**Lichtfunktion**  
Schalten Sie das Licht (2) mit dem Schalter (1) ein, der sich oben auf dem Radio befindet. Drücken Sie den Schalter erneut und das Licht wird sich ausschalten.

**FM Scan Radio Funktion:**  
Indem Sie den "Scan"-Knopf (4) drücken, sucht das Radio automatisch die verfügbaren FM Stationen in Ihrer Gegend. Durch das Drücken des "Reset"-Knopfes (5), können Sie ab Beginn des Frequenzbereichs scannen. Der Sound kommt aus dem integrierten Lautsprecher und die Lautstärke lässt sich durch ein Rädchen (3) regulieren. Das Rädchen dient außerdem als Ein- und Ausschaltfunktion des Radios. Wenn Sie über Kopfhörer (nicht beigegeben) Radio hören wollen, können Sie diese an der 3,5mm Av-Buchse anschließen.

**Powerbank/Akku Funktion:**  
Schließen Sie das beigebehaltene USB-Kabel an den USB-Anschluss (9) an. Verbinden Sie nun das Auflade-USB-Kabel Ihres Handys mit ihrem Handy. Wenn Sie kein Auflade-USB-Kabel ihres Handys haben, können Sie USB-Kabel und passende Adapter hier kaufen: [www.powerplusadapter.com](http://www.powerplusadapter.com)

**AAA Batterieladegerät Funktion:**  
Legen Sie wiederaufladbare Ni-MH Batterien in das Batteriefach (10), um diese per Dynamo, USB Kabel oder Solarstrom aufzuladen.

**Personen-Notsignal-Gerät Funktion**  
Drücken Sie den Alarmknopf (6) und ein Alarmsignal wird ertönen. Drücken Sie den Knopf erneut, damit es sich ausschaltet.

**Batterien**

Entsorgen Sie die Batterien entsprechend Ihrer gesetzlichen Vorschriften.



La radio Panther est une radio 5 en 1 :

- Lampe torche 0.5W à LED
- Radio FM
- Batterie
- Chargeur de pile AAA
- Sirène d'alerte

La radio on peut être rechargée par la dynamo, l'énergie solaire et le port USB

**Chargement avec la dynamo :**

Tournez la manivelle à une vitesse constante de 2 tours par seconde pour recharger la batterie interne de la radio. 1 minute de rotation (120 tours de dynamo par minute) permet de fournir environ :

- 10 minutes de lumière
- 13 minutes de radio
- 8 minutes de sirène.

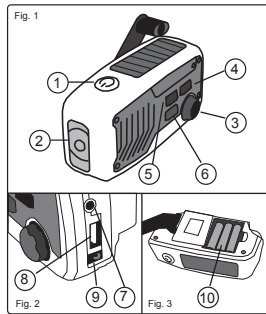
**Chargement avec le soleil:**

Grâce au panneau solaire. Pour recharger le produit placez le panneau solaire de la radio Panther face au soleil : 30 minutes de soleil fourni :

- 2 minutes de lumière
- 3 minutes de radio
- 2 minutes de sirène.

**Chargement avec le port USB:**

Connectez le câble USB avec la sortie DC à la sortie de la radio (9) et connectez le port USB à votre ordinateur ou un chargeur (non fourni). Le temps pour un chargement complet est d'environ 2 heures.



**Avant la première utilisation :**  
Placez les 3 piles AAA rechargeables dans le compartiment batterie (10) qui se situe au dos de la radio. Il est important de respecter la polarité.

**Fonction lumière :**  
Allumez la lumière en appuyant sur le bouton (1) sur le haut de la radio et la LED s'allumera. Appuyez à nouveau pour éteindre la lumière.

**Fonction Radio FM à recherche automatique:**  
En appuyant sur le bouton scan (4), la radio va effectuer une recherche des fréquences FM. Pour changer de radio, appuyez à nouveau sur Scan. En appuyant sur le bouton Reset (5), vous pouvez sélectionner la radio de votre choix en repartant au début de la bande FM. Vous pouvez ajuster le volume sonore souhaité avec la molette (3). Vous pouvez écouter la radio avec des écouteurs (non fournis) en branchant un jack de 3,5 mm (7)

**Fonction batterie**  
Connectez le câble male/femelle USB fourni avec le port DC (8). Connecter le câble USB original de votre téléphone ou port USB femelle. Si vous n'avez pas de câble USB fourni avec votre téléphone, vous pouvez acheter ce câble et les adaptateurs correspondant à votre appareil sur [www.powerplusadapter.com](http://www.powerplusadapter.com)

**Fonction chargeur de piles AAA :**  
Placez les piles rechargeables dans le compartiment à pile pour charger ces batteries par dynamo, avec le soleil ou via le port USB

**Fonction Sirène d'alerte :**  
Appuyez sur le bouton alarme (4) et le signal sonore retentira. Appuyez à nouveau sur ce bouton (4) pour éteindre l'alarme. Attention le volume de la sirène est très fort. Ne pas placez la sirène proche des oreilles ou utilisez la sirène pendant une longue période.

**Batterie**

Amener la batterie à un point de collecte.



De POWERplus Panther is een multifunctioneel 5 in 1 product:

- FM Scan Radio
- 0.5W LED zaklamp
- Powerbank
- Batterij lader voor AAA oplaadbare batterijen
- Persoonlijk alarm.

De Panther kan worden geladen door middel van dynamo, zonne-energie en USB

**Opladen via dynamo**

Roeteer de hendel met een gemiddelde snelheid van 2 omwentelingen per seconde om te laden. 1 minuut roteren (met snel van 120 omwentelingen per minuut) genereert:

- 10 minuten licht
- 13 minuten radio
- 8 minuten alarm

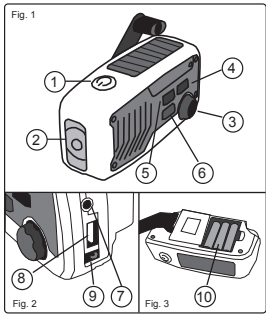
**Opladen door middel van zonne-energie**

Om op te laden, plaats de Panther met de zonnecel richting zon- of daglicht. 30 minuten zon/daglicht genereert:

- 2 minuten licht
- 3 minuten radio tijd
- 2 minuten alarm

**Opladen door middel van USB**

Verbind de USB kabel met de DC in (9) ingang en met de USB uitgang op uw computer of USB-lader (niet beigegevoet). Opladings tijd voor volledig lading is ca. 5 uur.



**Voor het eerste gebruik**  
Plaats de 3 AAA oplaadbare batterijen in het batterij compartiment (10) welke u kunt vinden aan de achterzijde van de radio. Let erop dat u de batterijen plaatst met de juiste polariteit.

**Licht functie**  
Zet het licht aan met de lichtschaakelaar (1) op de bovenzijde van de radio en het licht (2) gaat branden. Druk de schakelaar nogmaals in om het licht uit te zetten.

**FM Scan Radio functie**  
Door het indrukken van de scan button (4) scant de radio automatisch naar beschikbare radio stations. Door het indrukken van de Reset button (5) kunt u het scannen weer beginnen aan het begin van de radio band. U kunt het volume aanpassen door middel van de volume knop (3). Deze kunt u ook gebruiken voor het aan- en uitzetten van de radio. Als u radio wilt luisteren met een koptelefoon (niet beigegevoet), dan kunt u de koptelefoon aansluiten met de 3,5mm ingang (7).

**Powerbank functie**  
Verbind de meegeleverde USB kabel met de USB uitgang (8). Verbind nu uw USB kabel die is meegeleverd bij uw telefoon met uw telefoon. Als u geen USB kabel heeft gekregen bij uw telefoon, dan kunt u een USB kabel met geschikte aansluiting bestellen via [www.powerplusadapter.com](http://www.powerplusadapter.com)

**Batterij lader voor AAA oplaadbare batterijen**  
Plaats oplaadbare Ni-MH batterijen in het batterij compartiment (10) om de batterijen te laden d.m.v. dynamo, zonne-energie of USB.

**Alarm functie**  
Druk de alarm knop (6) in en een alarmsignaal zal afgaan. Druk de knop (6) nogmaals in om het alarmsignaal te stoppen.

**Batterijen**  
Lever de batterij in bij een verzamelpunt voor recycling.



PowerPlus Panther es una radio multifunción 5 en 1. Le proporcionará:

- Radio FM scan
- Linterna con LED de 0,5W
- Banco de energía
- Cargador de baterías AAA
- Alarma personal

Panther puede ser recargada mediante dinamo, energía solar y USB

**Carga mediante dinamo:**

Para recargar la radio Panther ruede la manivela a una velocidad de 2 vueltas por segundo. Rodar durante 1 minuto (a 120 rpm) le proporcionará, aproximadamente:

- 10 minutos de luz
- 13 minutos de radio
- 8 minutos de alarma

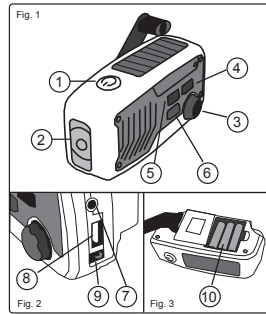
**Carga solar:**

Para recargar coloque la radio Panther con la célula solar encaráda al sol o la luz solar. 30 minutos de carga solar le proporcionará:

- 2 minutos de luz
- 3 minutos de radio
- 2 minutos de alarma

**Carga a través de USB:**

Conecte el cable USB entre el puerto (9) y el puerto USB de su ordenador o alimentador (no incluido). El tiempo necesario para una carga completa a través de USB, es de unas 2 horas aprox.



**Antes del primer uso:**  
Coloque las 3 baterías recargables AAA en el compartilas (10) que se encuentra en la base de la radio. Asegúrese de colocar las baterías con la polaridad correcta.

**Función linterna:**  
Encienda la luz (2) pulsando el interruptor (1) de la parte superior de la radio. Pulse de nuevo para apagarla.

**Función radio FM scan**  
Pulsando el botón scan (4) la radio localizará automáticamente las emisoras de su zona. Pulsando el botón de reset (5) el escaner iniciará la búsqueda desde el principio de la banda. La rueda (3) le permitirá ajustar el nivel del volumen del altavoz integrado. La misma rueda le permite encender (on) y apagar (off) la radio. Si desea escuchar a través de un auricular (no incluido), enchúfelo al jack (7) de 3,5 mm.

**Función banco de energía:**  
Conecte a la entrada DC (8) el cable USB que se incluye. Conecte ahora el cable de carga USB de su teléfono móvil con puerto USB hembra. Si no tiene el cable USB de su móvil, puede comprar cable USB con su adaptador en [www.powerplusadapter.com](http://www.powerplusadapter.com)

**Función cargador de baterías AAA:**  
Coloque las baterías recargables Ni-MH en el compartilas (10) para recargarlas mediante la dinamo, la energía solar o el puerto USB

**Función Alarma personal:**  
Pulse el botón de alarma (6) para que suene la señal de alarma. Pulse de nuevo el botón (6) para pararla.

**Batería**  
Deposite la batería en un punto de recogida para reciclaje.



Powerplus Panther è una Torcia con 5 multifunzioni. Caratteristiche:

- Torcia 0.5 W LED
- Radio FM
- Accumulatore
- Carica Batterie AAA
- Allarme

Il Panther si ricarica usando il dinamo, il pannello solare o tramite USB

**Per ricaricare usando il dinamo:**

Ruotare la manovella ad una velocità di 2 giri al secondo. Un minuto di rotazione (alla velocità consigliata di 120 giri al minuto) fornisce abbastanza energia per:

- 10 minuti di luce
- 13 minuti di radio
- 8 minuto di allarme

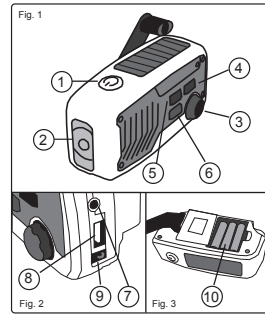
**Per ricaricare con il pannello solare:**

Posizionare il Panther con il pannello solare affacciato verso il sole o luce diurna. 30 minuti di ricarica tramite il sole fornisce abbastanza energia per:

- 2 minuti di luce con 4 LED
- 3 minuto di radio
- 2 minuto di allarme

**Per ricaricare tramite USB**

Collegare il cavo USB all'entrata DC (9) e al computer o presa USB (non incluso) Necessità 2 ore per ricaricare completamente il Panther usando USB.



**Prima di usare:**  
Mettere 3 pile AAA ricaricabili nel vano batterie (10) che si trova sul fondo della lanterna. Assicurarsi che le batterie siano inseriti correttamente.

**Iluminare:**  
L'interruttore per l'accensione (1) e sopra la radio, Premere una volta per accendere e premere di nuovo per spegnere

**Ascoltare la radio**  
Premendo il pulsante "SCAN" (4) la rdio rileva automaticamente le stazioni radio nella zona. Premendo il pulsante "RESET" (5) si rinnova il rilevamento tutto la banda radio. Si aggiusta il volume della cassa integrata usando la rotella del volume (3) Si spegne e accende la radio usando la rotella del volume. Il uscita 3,5mm jack (7) è per collegare le cuffie (non incluse).

**Accumulatore**  
Collegare il cavo USB maschio / femmina (incluso) all'uscita DC (8) Collegare il cavo USB del vostro telefonino al cavo del Panther. Cavi USB per cellulari sono disponibili presso [www.powerplusadapter.com](http://www.powerplusadapter.com)

**Carica batterie AAA:**  
Inserire le batterie Ni-MH ricaricabile nel vano batterie (10) per ricaricare le batterie tramite dinamo, pannello solare o USB.

**Allarme**  
Premendo il pulsante allarme (6) il Panther emetterà un forte suono per attirare attenzione. Premendo il pulsante di nuovo il rumore si smette.

**Batería**  
Conservare per il corretto smaltimento.



POWERplus Panther je multifunkcijski radio, ki združuje 5 funkcij:

- FM radio
- 0,5W LED svetilka
- polnilnik za mobilne
- polnilnik za AAA baterije
- osebni alarm

Radio Panther lahko polnimo z dinamo, sončno energijo ali prek USB povezave.

**Polnjenje z dinamo:**

Vrtnite ročico s hitrostjo 2 obratov v sekundi in polnilnik baterij. Ena minuta navijanja (pri hitrosti 120 obratov ročice v minuti) zadošča za približno:

- 10 minut delovanja svetilke,
- 13 minut delovanja radia ali
- 8 minut alarma.

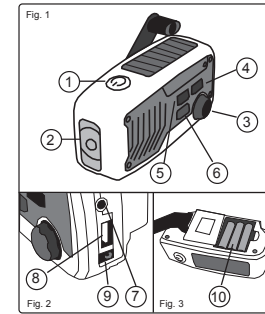
**Polnjenje s sončno energijo:**

Za polnjenje postavite napravo na sonce ali dnevno svetlobo tako, da so celice obrnjene proti viru svetlobe. 30 minut izpostavljenosti soncu ali dnevni svetlobi zadošča za:

- 2 minuti delovanja svetilke,
- 3 minute delovanja radia ali
- 2 minuti alarma.

**Polnjenje prek USB**

Priključite USB kabel z DC priključkom v vhod (9) na radiu, z USB priključkom pa na računalnik ali polnilnik (ni priložen). Pri polnjenju prek USB se baterija napolni po približno 2 urah.



**Pred prvo uporabo:**  
Vstavite 3 AAA polnilne baterije v kaba za to predviden prostor (10) na zadnji strani radia. Preverite, da so baterije pravilno vložene.

**Delovanje svetilke**  
Za vklop svetilke pritisnite stikalo (1) na vrhu svetilke in luz (2) bo zasvetila. Za izklop svetilke ponovno pritisnite stikalo.

**FM radio**  
S pritiskom na gumb za iskanje postaj (4) radio išče lokalno dostopne FM postaje. S pritiskom na gumb Reset (5) lahko začnete iskanje na začetku pasu. Glasnost integrirane zvočnika nastavite z vrtiljivim gumbom (3), s katerim radio tudi vklopite ali izklopite. Če želite poslušati radio preko slušalk (te niso priložene), ima radio za namen poseben 3,5mm vhod za slušalke (7).

**Polnilnik za mobilni telefon**  
Vključite USB kabel v USB izhod (8) na radiu, drugi konec polnilnega USB kabela pa v mobilni aparat. Če USB kabl ni bil priložen vašemu mobilnemu telefonu, ga lahko dokupite skupaj z ustreznim adapterjem.

**Polnilnik AAA baterij**  
Vstavite polnilne Ni-MH baterije v za to namenjen prostor (10). Polnite jih lahko z dinamo, sončno energijo ali prek USB.

**Osebni alarm**  
Pritisnite gumb za alarm (6) za vklop in ponovno za izklop alarma.

**Baterija**  
Orodjaje na zbirnem mestu za recikliranje.

